

# 真空调压阀

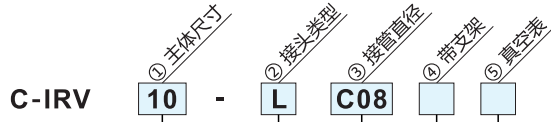
# C-IRV系列



符号



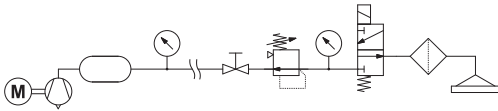
## 型号表示方法



① 主体尺寸	
10	最大流量140 l/min
② 快速接头类型	
无	直通接头
L	直角弯接头
③ 接管直径(mm)	
C06	ø6
C08	ø8

⑤ 真空表	
无	不带真空表
G	带真空表(机械式)
④ 可选配支架	
无	不带支架
B	带支架
L	带底座

## 应用

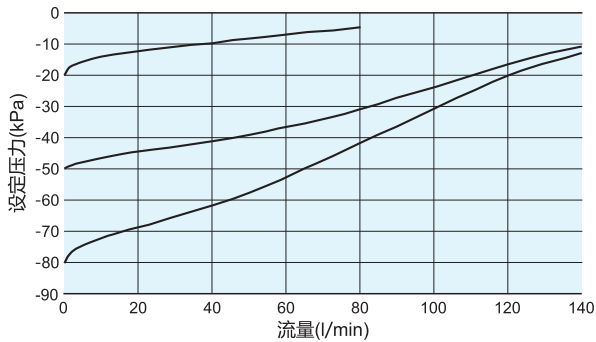


## 规格

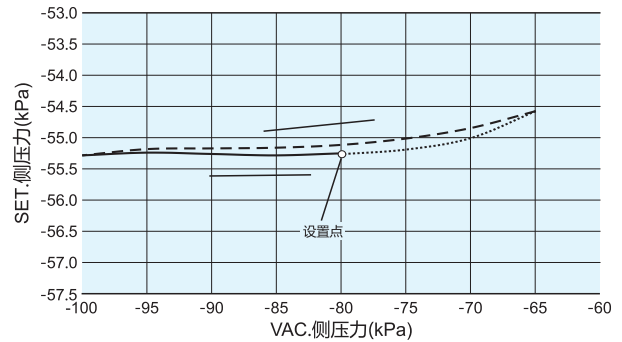
使用流体	空气
设定压力范围	-100 ~ -1.3 kPa
使用及环境温度	5 ~ 60 °C
旋钮调节精度	0.13 kPa以下
大气吸入流量	0.6 l/min

## 流量曲线

流量特性

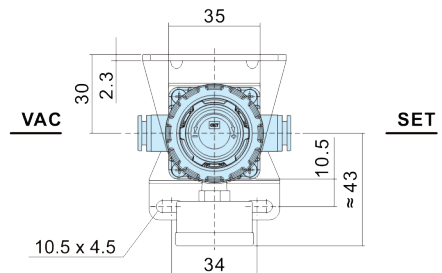
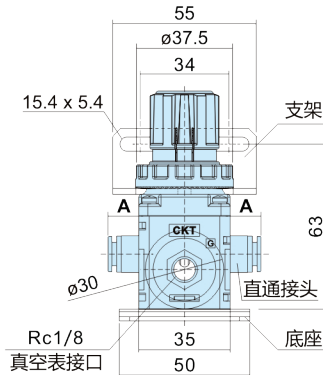
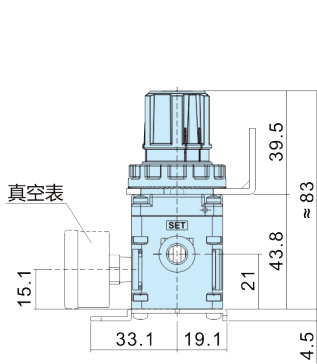


压力特性



## 外形尺寸

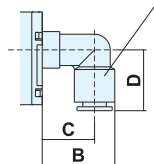
(mm)



快速接头

类型	型号	插管直径	VAC/SET			
			A	B	C	D
直通接头	KQ10H-C6	ø6	10	x	x	x
	KQ10H-C8	ø8	12	x	x	x
直角弯接头	KQ10L-C6	ø6	x	26	19	20
	KQ10L-C8	ø8	x	28	20	23

直角弯接头



面板开孔

