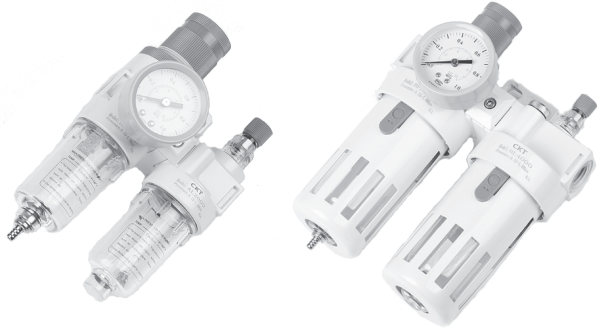
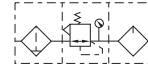


空气过滤组合(二联件)

C-AFC/C-BFC系列

符号



产品特性

- 结构轻型紧凑, 安装使用方便。
- 压入式自锁机构, 可防止调定压力受外界干扰而产生异动。
- 压力损失小, 分水效率高。
- 透明视察罩, 可直接观察滴油量大小。
- 除标准形式外, 另有低压型可供选择(最高可调压力为0.4MPa)。

型号表示方法

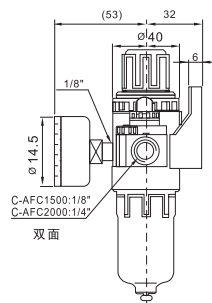
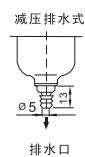
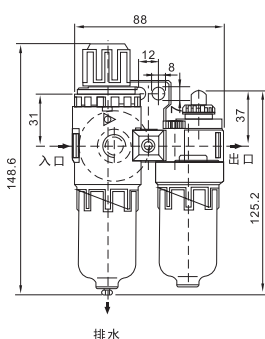
C-AFC	2000	A
系列代号	螺纹接口	排水方式
C-AFC: 小型 C-BFC: 中型	1500: 1/8" 2000: 1/4" 3000: 3/8" 4000: 1/2"	空白: 差压排水方式 D: 标准手排式 A: 自动排水式 AC: 无自动排水式

技术参数

型号	C-AFC1500	C-AFC2000	C-BFC2000	C-BFC3000	C-BFC4000	
组件	调压过滤器 油雾器	C-AFR1500 C-AL1500	C-AFR2000 C-AL2000	C-BFR2000 C-BL2000	C-BFR3000 C-BL3000	C-BFR4000 C-BL4000
接管口径 (PT)	1/8"	1/4"	1/4"	3/8"	1/2"	
工作介质	空气					
保证耐压力	1.5Mpa(213psi)					
最高使用压力	0.95Mpa(135psi)					
环境温度	5~60℃					
过滤孔径	40 μm					
建议润滑用油	透平1号油(OSVG32)					
滤水杯容量	15CC			60CC		
给水杯容量	25CC			90CC		
重量(Kg)	0.7			0.7		
主要配件 材质	本体材质	铝合金				
	杯材质	PC				
	杯防护罩	C-AFC1500~AC2000:无 C-BFC2000~BC4000:有(塑料)				

外形尺寸

C-AFC1500(2000)



C-BFC2000~4000

